



Moja domača pokrajina

Ključne besede

- pokrajina
- naravna dediščina
- naravni pojavi



Pokrajine so različne

Pokrajina je del Zemljinega površja, ki se po določenih značilnostih razlikuje od ostalih delov. Največkrat je osnova za delitev na pokrajine oblikovanost površja. Površje v Sloveniji je zelo razgibano, zato so tudi pokrajine zelo raznolike. **Domača pokrajina** je pokrajina v okolici tvojega doma. To ni samo naselje, v katerem živiš, ampak spadajo vanjo tudi naselja, kamor hodiš v šolo, trgovino, knjižnico, zdravstveni dom, na treninge ... Domačo pokrajino sestavljajo naravni pojavi in pojavi, povezani s človekom.



Poimenuj pokrajino, v kateri živiš, in jo poišči na zemljevidu Slovenije.

Naravna dediščina

Slovenija je majhna, a izjemno raznolika država. Na njenem ozemlju najdemo številne posebne in redke pojave, kot so kraške jame, naravni mostovi, morska obala, različne rastline in živali. Nekatere rastline in živali najdemo le v Sloveniji. Posebne in redke naravne pojave imenujemo **naravna dediščina**.



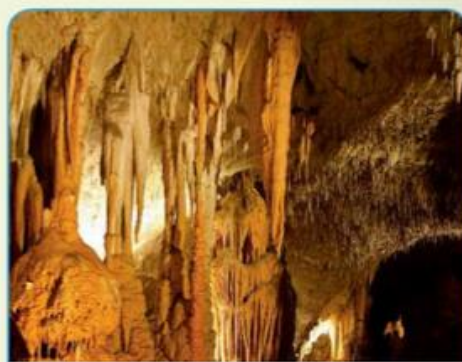
Bohinjsko jezero



Kozorogi



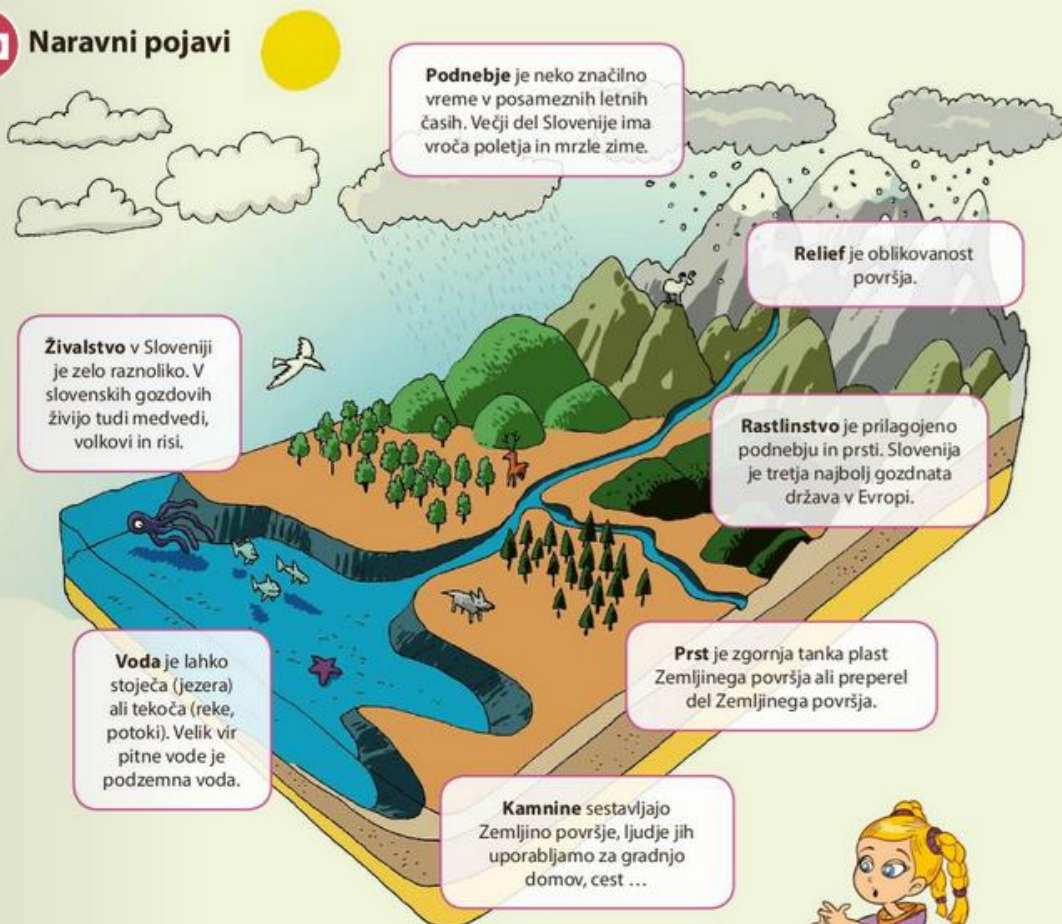
Stunjanski klif



Postojnska jama



2 D Naravni pojavi



Moram vedeti

- Pokrajina je del Zemljinega površja, ki se glede na naravne in družbene pojave razlikuje od ostalih delov.
- Naravni pojavi so relief, kamnine, prst, voda, podnebje, živalstvo in rastlinstvo.
- Posebne in redke pojave v naravi imenujemo naravna dediščina.

Ponovi

1. Zakaj so pokrajine v Sloveniji zelo raznolike?
2. Naštej naravne pojave.
3. Kaj štejejo pod naravno dediščino?



Številne živalske vrste so pred izumrtjem, med njimi tudi ris. V naših gozdovih jih živi le še 15 do 20.

vreme – trenutno stanje v ozračju



Različne oblike površja

Ključne besede

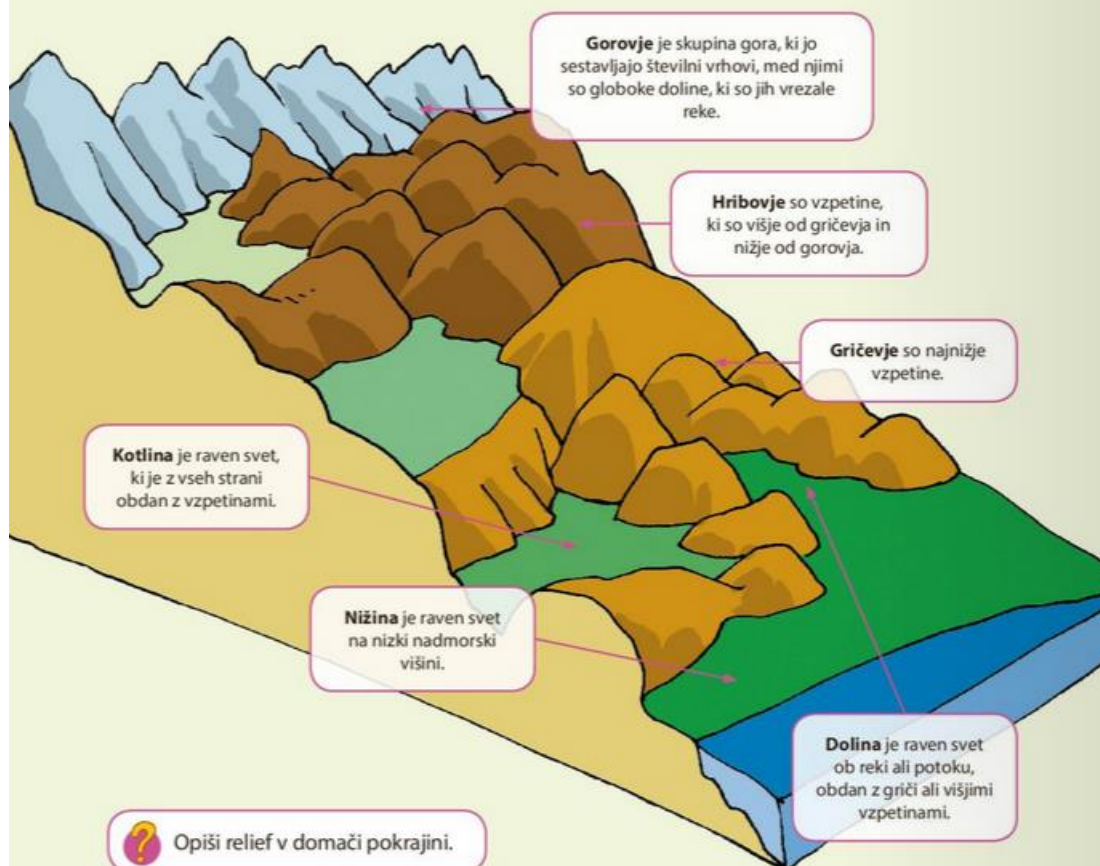
- relief
- nadmorska višina



2 D

Kaj je relief?

Relief je izoblikovanost površja. Poznamo različne reliefne oblike. Razlikujejo se po nadmorski višini in oblikovanosti.





Kaj je nadmorska višina?

Nadmorska višina je navpična oddaljenost neke točke na Zemljinem površju od gladine morja. Na zemljevidu nadmorsko višino določenega kraja, gore ali hriba povedo številke ob zapisu imena.



Triglav je najvišja gora v Sloveniji.
Kolikšna je nadmorska višina Triglava?



Kolikšna je nadmorska višina naselja, v katerem živiš?

Moram vedeti

- Relief je izoblikovanost površja.
- Poznamo različne reliefne oblike: ravnina, kotlina, dolina, gričevje, hribovje, gorovje.
- Nadmorska višina je navpična oddaljenost od morske gladine do neke točke na Zemljinem površju.

Ponovi

1. Naštej in opiši različne reliefne oblike.
2. Kakšna je razlika med dolino in kotlino?
3. Kaj je nadmorska višina?



Domača pokrajina

Izvedel/-a bom

- kaj je domača pokrajina in katere so njene značilnosti;
- kako je človek vplival na domačo pokrajino;
- kakšna naselja so v domači pokrajini;
- kako skrbimo za naravno in kulturno dediščino v domači pokrajini.



Dejavnost



Gotovo si že slišal/-a za begunce in izseljence. Ali živijo v domači pokrajini in v domačem kraju? Svoja razmišljanja razloži.

Naravne in družbene značilnosti domače pokrajine

V prejšnjem poglavju smo spoznali, da je domači kraj tisti kraj, v katerem živimo. Za domačo pokrajino velja podobna ugotovitev: **domača pokrajina je pokrajina, v kateri leži domači kraj.** Nekoliko bolj geografsko: **domača pokrajina je tisti del Slovenije, v katerem živimo.** Tako je za Janeza iz Prekmurja lahko domača pokrajina Murska Sobota z okolico ali pa celotno Prekmurje. Za Špelo in Kopra je lahko domača pokrajina Koper z okolico ali pa vsa Primorska. Domača pokrajina je največkrat širši prostor kot domači kraj, a se nanj navezuje.

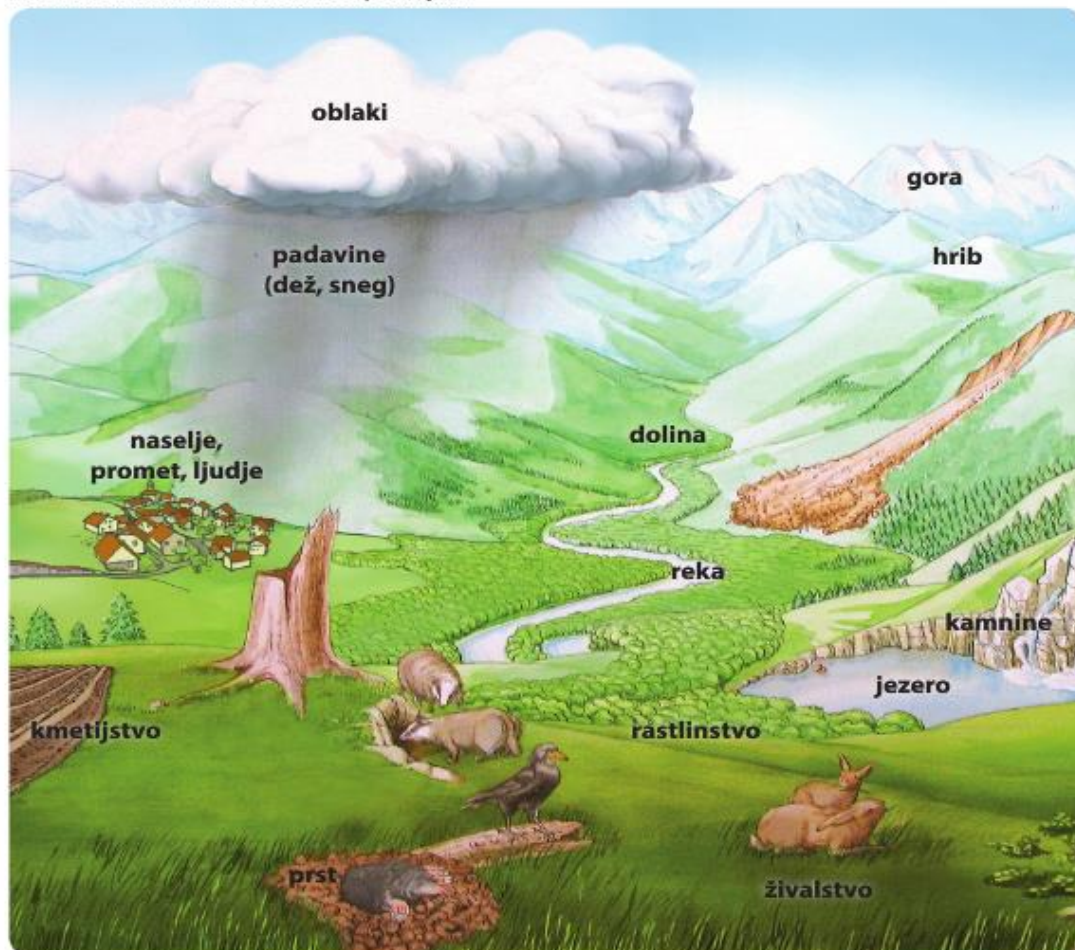


OSNOVNA ŠOLA
BLAŽA KOCENA
PONIKVA

Domača pokrajina ima določene **naravne** in **družbene značilnosti**, torej značilnosti, ki so odvisne od narave in družbe, ljudi. Te značilnosti so nastale zaradi naravnih in družbenih procesov. Proces je neko dogajanje. Nekateri procesi se dogajajo zelo počasi, na primer zniževanje gora, drugi pa se dogajajo dokaj hitro, na primer nastanek hudournika, plazju ali gradnja ceste.

Naravne značilnosti pokrajine so gore, hribi, doline, reke, potoki, rastlinstvo in živalstvo ..., družbene značilnosti pa ljudje, naselja, ceste, železnice, rudniki, tovarne ...

Naravne in družbene značilnosti pokrajine





OSNOVNA ŠOLA
BLAŽA KOCENA
PONIKVA

Izziv

a) Določi tiste značilnosti pokrajine, ki spadajo med naravne značilnosti pokrajine.

prst	promet	jezero	kamnine	trgovina	gora	turizem
dolina	industrija	hrib	potok	reka	slap	mesto
oblaki	padavine (dež, sneg)	rastlinstvo (gozd, travnik)			živalstvo	

b) Določi dve pravilni trditvi o pokrajini.

1. Pokrajina je del površja, kjer se dogajajo naravni in družbeni procesi.
2. Pokrajina je ograjen del ozemlja.
3. Naravne in družbene značilnosti pokrajine so na primer prst, hrib, dolina, industrija in promet.
4. Naravne in družbene značilnosti pokrajine so na primer prst, hrib, dolina, gora in reka.
5. Pokrajina je del površja, kjer potekajo družbeni procesi, denimo razpadanje gora, sneženje in gospodarske dejavnosti.

Izziv

Oglej si fotografije in določi, ali prikazujejo naravne ali družbene značilnosti pokrajine.



Slovenija je zelo raznolika

Slovarček

Hudournik – potok ali reka, ki ob dežju hitro naraste, ob suši pa upade

Kras – v kamnini, ki se imenuje apnenec, oblikovan svet z značilnimi oblikami, kot so vrtače in kraške jame

Ruševeje – grmičast bor, ki raste v višjih legah

Barje – močvirnat svet

Kje sem doma?

Površje Slovenije je zelo razgibano. Prevladujejo **gričevja** in **hribovja**, **ravnin** je malo. Kljub temu v **ravninah** živi večina ljudi, saj tam lažje gradijo stavbe, naselja, ceste in železnice. Tudi prst je rodovitnejša in pitna voda je pogosto lažje dostopna. Manj prebivalcev kot v **dolinah** je v gričevjih. Še manj jih je v hribovjih in gorovjih.

Reke

Površje Slovenije prepredajo **reke**. Večina izvira ob vznožju slovenskih gora (Sava, Soča, Savinja ...). Zanje je značilno, da po dežju hitro narastejo. Pravimo, da so hudourniške. Če reka na svoji poti steče čez zelo strmo ali navpično pobočje, nastane **slap**.

Dve večji reki (Drava in Mura) izvirata v oddaljenih gorah v tujini. Navadno narasteta spomladi, ko se v gorah tali sneg. Nekatere reke izvirajo na kraških tleh (Ljubljanica, Reka ...). Pogosto poniknejo in del poti tečejo pod površjem.

Tla

Približno polovica Slovenije je iz **kamnin**, ki prepuščajo vodo. Takšna kamnina je **apnenec**, na kateri je nastal **kras** s številnimi jamami. Druga polovica države je iz kamnin, ki so za vodo slabše prepustne, na primer iz **peščenjaka**, glinavca ... Iz gora so reke na ravnine prinesle **prod**. Na ravninah so najrodovitnejše **prsti**. Takšna območja so dobra za kmetijstvo.



Apnenec

Čeprav je Slovenija majhna, so njene pokrajine zelo raznolike. Tu so gore, hribi, griči in ravnine ter morje in številne reke.



Podnebje

Največ **padavin** je v gorah na severozahodu Slovenije v Julijskih Alpah, najmanj pa na severovzhodu države v Prekmurju. Kljub temu povsod pade dovolj padavin za rast gozda in drugega rastlinstva. Ob hudih neurjih ali močnem deževju lahko nastanejo poplave in zemeljski plazovi. **Temperature** v Sloveniji se poleti vzpenjo čez 30 °C, pozimi pa lahko padejo precej pod ničlo. Najvišje temperature so ob morju, najnižje pa v gorah.

Rastlinstvo

V Sloveniji **gozd** prerašča več kot polovico ozemlja. Prevladuje bukov gozd, ki uspeva do nadmorske višine približno 1600 m. Višje uspeva grmovno rastje, na primer **ruševeje**, najvišji vrhovi pa so brez rastja. Grmovno rastje uspeva ob vodah ali na robu obdelanih zemljišč. Dobršen del kmetijskih zemljišč poraščajo travniki, kjer pasejo živino ali jih kosijo.

Približno desetino površja Slovenije obsegajo njive. Na njih rastejo krompir, koruza, pšenica, ječmen in oves. V pokrajinah v bližini morja sta pomembni vinska trta in oljka. Na mokrotni podlagi na barjih rasejo posebne rastlinske vrste, ki so prilagojene na redne poplave.

Povzetek

Slovenija je zelo razgibana, saj se na kratkih razdaljah izmenjavajo ravnine z vzpetim svetom. Ima tudi številne reke, ki pa jih ni na krasu, kjer prevladuje kamnina apnenec. Na ravnine so reke nasule prod, na katerem se je razvila rodovitna prst.

Zanimivost



Slovenijo zaradi njene oblike na zemljevidu pogosto upodabljajo kot kokoško.

Ponovi

Opiši, kje živi največ prebivalcev Slovenije. Razloži, kateri del države ima najmanj padavin.

Razmisli

Je v bližini tvojega kraja kakšen hudournik? Ugotovi, kaj je zanj značilno.